

by **Monday S.r.l.**

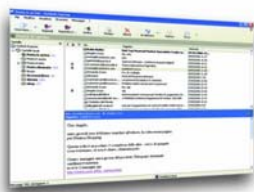
Sede Operativa:  
Via Kennedy, 26  
20024 Garbagnate (MI)  
Tel. 02.99021636  
Fax. 02.99020198  
[www.nautistore.com](http://www.nautistore.com)  
[info@nautistore.com](mailto:info@nautistore.com)

# MAIL SAT

Localizzazione dell'imbarcazione  
su Internet.

Invio e ricezione di e-mail,  
anche in navigazione.

Accesso rapido ai servizi  
per l'emergenza in mare



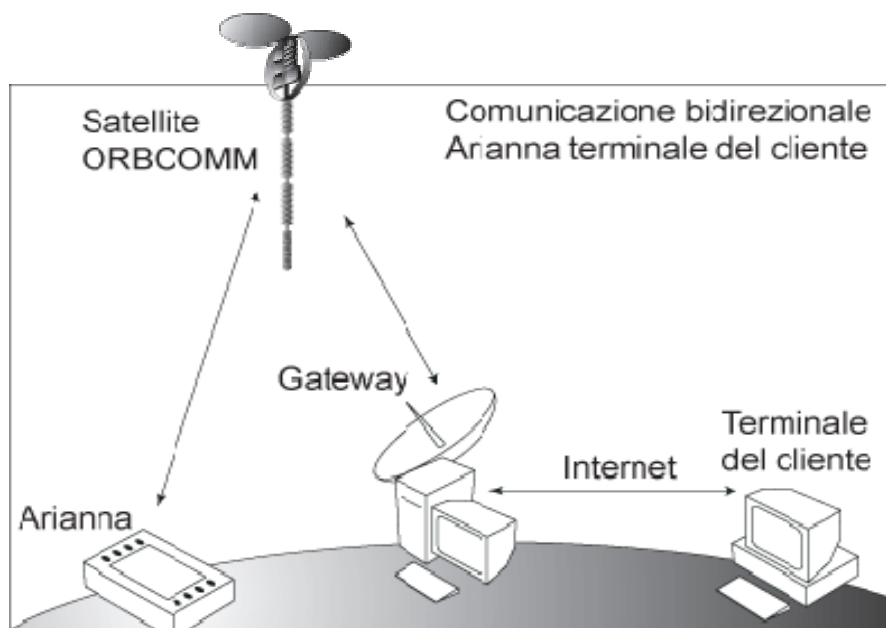
## Il prodotto:

Basato sulla piattaforma di comunicazione Orbcmm ed il sistema GPS per le funzioni di radiolocalizzazione, **Mail Sat** è un prodotto di Telespazio per la diportistica e il chartering nautico è composto da un ricetrasmittitore satellitare di piccole dimensioni operante in VHF con un ricevitore GPS integrato, da una antenna stilo simile a quelle normalmente usate per la ricezione della FM radio ed un display con tastiera a disposizione dell'operatore per la generazione e/o ricezione dei messaggi.

Il terminale d'utente, chiamato Arianna, per la generazione e visualizzazione dei messaggi, può essere sostituito da un opportuno software caricato su di un comune pc, collegato con l'unità di trasmissione.

by **Monday S.r.l.**

Sede Operativa:  
Via Kennedy, 26  
20024 Garbagnate (MI)  
Tel. 02.99021636  
Fax. 02.99020198  
[www.nautistore.com](http://www.nautistore.com)  
[info@nautistore.com](mailto:info@nautistore.com)



### Cosa consente di fare:

**Conoscere la posizione geografica in tempo reale delle unità marittime, ricostruirne il percorso, determinarne le posizioni durante la navigazione** sono solo alcune delle necessità che, una compagnia di navigazione, una società di chartering, il singolo diportista si trovano ad affrontare nella gestione delle loro attività o del loro tempo libero.

Mail Sat offre una soluzione completa per la localizzazione e la gestione tramite Internet di unità marine adibite sia al trasporto che al diporto.

La tecnologia usata si basa su un'innovativa piattaforma tecnologica che permette di far dialogare server web e apparati satellitari ed è stata ideata per chi cura, controlla e amministra singole unità o intere flotte.

Al servizio si accede tramite una login e una password. Entrati in un'area riservata su sito predisposto da Mail Sat si può localizzare in tempo reale la posizione del mezzo o dell'intera flotta in tutti i mari del mondo.

Può essere programmato per ottenere la localizzazione automatica dei mezzi a orari definiti o a intervalli di tempo e di spazio percorso; consente di memorizzare e archiviare le posizioni inviate da ciascuna unità collegata.

Inoltre, permette di controllare le miglia percorse, comunicare in tempo reale con ogni unità remota, individuare percorsi ottimali o variazioni di itinerari utilizzando cartografie nautiche di notevole dettaglio.



by **Monday S.r.l.**

Sede Operativa:  
Via Kennedy, 26  
20024 Garbagnate (MI)  
Tel. 02.99021636  
Fax. 02.99020198  
[www.nautistore.com](http://www.nautistore.com)  
[info@nautistore.com](mailto:info@nautistore.com)

**Consente di inviare e ricevere e-mail dalla barca, ovunque l'imbarcazione sia, in tutti i mari del mondo.**

**Consente l'accesso ai servizi per la nautica di fondamentale importanza per la sicurezza e l'emergenza in mare.**

Mediante questo servizio è possibile connettersi con il CIRM, Centro Internazionale Radiomedico. E' in via di realizzazione la connessione con la Guardia Costiera e le Stazioni Meteo ( ricezione bollettino meteo localizzato, via e-mail).

#### **Vantaggi:**

Il prodotto ha caratteristiche di **affidabilità, maneggevolezza, semplicità di installazione e di impostazione delle funzionalità di tracking, che lo rendono adatto per usi automatici senza la necessità di alcun interfacciamento con l'operatore.**

Può essere installato anche su mezzi terrestri (camper, camion, automobili...)

Il servizio garantisce inoltre un **ottimo dettaglio della cartografia nautica.**

#### **Come acquistarlo:**

##### **Il servizio necessita di:**

- **acquisto dei prodotti Mail Sat e antenna VHF Glomex;**
- **sottoscrizione di un contratto d'uso per i servizi Web;**
- **sottoscrizione di un canone annuo per lo scambio dati.**

E' possibile scegliere tra 3 diversi pacchetti:

In tutti e 3 i pacchetti è compreso 1 anno di canone. Il canone annuo consente: la veicolazione del traffico dati per la geolocalizzazione e lo scambio di e-mail fino a 30 Kb/30.000 caratteri.

Il canone dell'anno successivo è di Euro 495.

#### **PACCHETTO BASE**

**Mail Sat, Antenna VHF Glomex, Canone 1° anno, Traffico e-mail fino a 30 Kb**

Per lo scambio di e-mail è necessario possedere un pc. Non sono compresi i cavi RS232 di connessione. Il pacchetto Base, senza pc, permette comunque la localizzazione su Internet dell'imbarcazione.

**Iscritti: Euro 1290**



by **Monday S.r.l.**

Sede Operativa:  
Via Kennedy, 26  
20024 Garbagnate (MI)  
Tel. 02.99021636  
Fax. 02.99020198  
[www.nautistore.com](http://www.nautistore.com)  
[info@nautistore.com](mailto:info@nautistore.com)

### **PACCHETTO KIT MAIL**

**Mail Sat, Antenna VHF Glomex, Canone 1° anno, Traffico e-mail fino a 30 Kb, Kit mail**

Per lo scambio di e-mail è necessario possedere un pc. Sono compresi 2 cavi RS232/USB.

**Iscritti: Euro 1330**  
**(Aniché Euro 1350)**

### **PACCHETTO ARIANNA**

**Mail Sat, Antenna VHF Glomex, Canone 1° anno, Traffico e-mail fino a 30 Kb, Arianna**

Per lo scambio di e-mail non è necessario possedere un pc.

**Iscritti: Euro 1990**  
**(Aniché Euro 2060)**

E' possibile inoltre acquistare separatamente i singoli accessori: Arianna, Kit mail, Copri antenna. I pacchetti e gli accessori possono essere acquistati **solo dagli iscritti** al sito.

### **Dopo l'acquisto:**

Una volta effettuato l'acquisto del pacchetto desiderato e di eventuali accessori, la merce verrà inviata all'acquirente entro 2 settimane dall'acquisto, correlata del Contratto di abbonamento Flat, della durata di 1 anno.

Il Contratto dovrà essere compilato e firmato dall'acquirente ed inviato a:

Nautistore  
Monday S.r.l.  
Via Kennedy, 26  
20024 Garbagnate (MI)

La ricezione della suddetta documentazione da parte di Nautistore dà diritto all'attivazione della log in e della password personali, con cui l'acquirente può utilizzare il sistema.



by **Monday S.r.l.**

Sede Operativa:  
Via Kennedy, 26  
20024 Garbagnate (MI)  
Tel. 02.99021636  
Fax. 02.99020198  
[www.nautistore.com](http://www.nautistore.com)  
[info@nautistore.com](mailto:info@nautistore.com)

### **Come installarlo:**

L'installazione di Mail Sat e dei suoi accessori è un'operazione semplice: può essere effettuata direttamente da chiunque sia in grado di montare un'autoradio o un GPS.

Mail Sat è venduto insieme ad un libretto di istruzioni semplice ed esauritivo.

E' possibile comunque richiedere l'assistenza di installatori specializzati: telefonando al Servizio Clienti Nautistore, al numero 02.99021636, sarà possibile prenotare un appuntamento con l'installatore della zona di interesse. Il costo di installazione non è incluso.

### **Partner del progetto:**



Società leader nel settore della comunicazione satellitare, Country Representative italiano di Orbcomm. Gestore della Gateway Earth Station GES a Matera e del Customer Care a Lario.



Titolare e coordinatore di tutto il sistema Orbcomm, la sede principale si trova a Dullas Virginia - USA.



Produttrice del modem satellitare KX-G7100/G7101 utilizzato da Telespazio.